

Zentralheizungsherde REKORD: Mehr Leistung aus Feuer und Flamme!

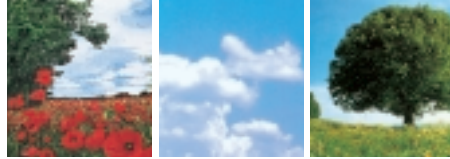
84% Brenn-
stoffausbeute.
Mehr Bedienungs-
komfort.
Umweltfreund-
liche Verbrennung.
Jetfire-System
von OERTLI.

JETFIRE

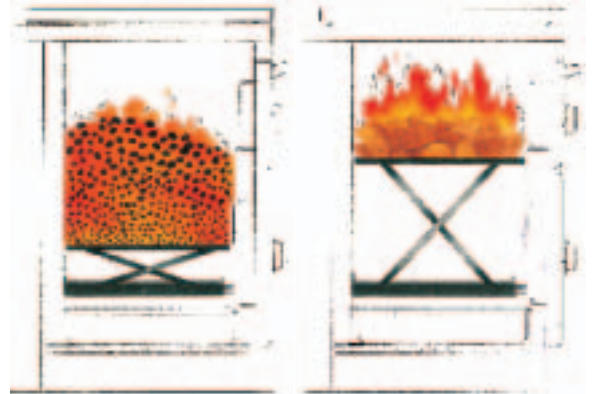
S Y S T E M



OERTLI



Abbildungen 1/2. Die Winter/Sommer-Einstellung.



Heizungsherde von OERTLI. Ein gutes Stück Unabhängigkeit von der "großen" Energiepolitik.

■ Unsere neuen Heizungsherde. Mehr Leistung aus Feuer und Flamme!

Seit Generationen leisten diese grundsoliden Produkte Vorbildliches und noch heute stoßen unsere Kundendienst-Techniker auf absolut funktionstüchtige Heizungsherde aus Großmutter's Zeiten.

Doch natürlich hat sich die Technik auch bei diesen Produkten weiterentwickelt.

Die Herdplatten aus plangeschliffenem Spezialstahl erzielen – bei einem sehr geringen Energieaufwand – beste Werte beim Heizen und Kochen.

Der Heizkessel ist aus 5 mm dickem, die Verkleidung aus 1,5 mm starkem Stahlblech gefertigt.

Wer außer uns baut heute noch so solide?

■ Kochen, Backen, Braten, Heizen und Warmwasserbereitung – alles drin!

Wer all das platzsparend und mit festen Brennstoffen bewerkstelligen will, der ist mit unseren Heizungsherden optimal bedient.

Und wer mit Festbrennstoffen heizt und kocht, hat sich ein Stück Unabhängigkeit von der "großen" Energiepolitik bewahrt. Ihr Heizungsherd lässt Ihnen die Wahl zwischen naturbelassenem Holz, Kohle oder Koks.

Heizungsherde REKORD von OERTLI sind eben Spitzenprodukte. Ein Blick in das Innenleben bestätigt dies.

■ Ob Winter oder Sommer. Der Heizungsherd ist immer richtig!

Im Sommer stellen Sie an Ihren Heizungsherd natürlich andere Forderungen als im Winter.

Mit dem höhenverstellbaren Rüttelrost können Sie den Brennraum je nach Jahreszeit und Energiebedarf verändern (siehe Abb. 1 und 2).

Die Zentralheizungsherde sind mit automatisch thermostatgesteuerter Luftregelung, Sicherheitswärmetauscher, Isolierdeckel und Rauchgaswechselstutzen ausgestattet. Für den überwiegenden Einsatz von Holz ist ein engmaschiger Rost lieferbar.

■ Heizungsherde REKORD von OERTLI, das ist solide, aber ausgefeilte Technik.

Der Armaturenschrank zum Beispiel erleichtert die Montage entscheidend. Er enthält alle erforderlichen Heizungsarmaturen incl. Umwälzpumpe, 4-Wege-Mischer, 18-Liter-Ausdehnungsgefäß, Manometer, Fernthermometer, Entleerungshahn, automatische Entlüftung und Pumpenschalter.

Und natürlich ist er auch in Form und Design die ideale Ergänzung zu Ihrem Heizungsherd.

Grundsolide Technik:

Feste Brennstoffe wie Holz, Kohle oder Koks machen Sie unabhängig von der Energiepolitik.

Und mit welcher Heizungsanlage

können Sie schon kochen, backen, braten?

Und das alles in bewährter OERTLI Qualität!



Heizungsherde!



Abbildung 4
Die Sekundärluft

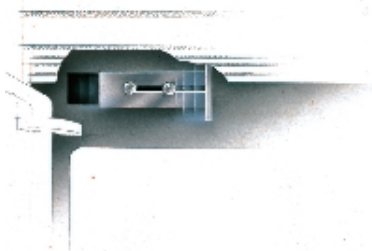


Abbildung 5
Die Anheizklappe



Abbildung 6
Die Abdeckklappe



Abbildung 7
Das Zubehör



■ Von Abstandsverbindern, Luftregelung, Feuerraum und anderem mehr

Der Abstandsverbinder ermöglicht den passgenauen Einbau in Ihre Küche. In der Standard-Ausführung ist er 10 cm breit. Es können aber auch andere Maße (von 5 – 25 cm Breite) gefertigt werden. Dadurch kann der Brandschutzabstand zu Einbauschränken auf 10 cm verringert werden.

Der Sekundärluftschieber. Der Sekundärluftschieber ermöglicht die Einstellung der Sekundärluftmenge, welche den freigesetzten, unverbrannten Rauchgasen zugeführt wird, um eine vollständige Verbrennung zu erzielen. Durch die Vergrößerung der Sekundärluftansaugöffnung wird ein besseres

Verhältnis zwischen Sekundär- und Primärluft erzielt. Die 'heiße Doppelwand' verringert im oberen Bereich der Brennkammer (Ausbrandzone) die Abkühlung.

Die Anheizklappe (5). Während des Anheizens sollen die Rauchgase auf dem kürzesten Weg zum Rauchabzug geführt werden. Ein Handgriff und die Klappe ist geöffnet bzw. geschlossen.

Der Sicherheits-Wärmetauscher ist serienmäßig eingebaut. In Verbindung mit einer thermischen Ablaufsicherung kann Ihr Heizungsherd problemlos in geschlossenen Heizungsanlagen eingesetzt werden.

Der große Feuerraum. Der REKORD Heizungsherd hat eine Feuerraumtiefe von über 40 cm; so können Sie auch die „großen Brocken“ unterbringen.

Die Herdabdeckplatte (Abb. 6). Wenn Sie die gesamte Wärmeabstrahlung nicht benötigen, schließen Sie die isolierte Herdabdeckplatte und regulieren so die Wärmeabgabe an den Aufstellraum.

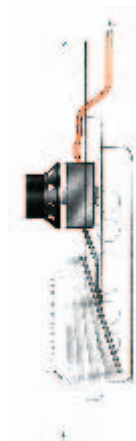
Das geht übrigens „wie geschmiert“, denn wir haben ein aufwändiges Spezial-Scharnier eingesetzt. Im Detail zeigt sich eben die Qualität.

Der Backofen. Bis zu 300° C Rundumhitze – natürlich regulierbar – können Sie im voll emaillierten Großraum-Backofen erzielen.

Reinigungs- und Bediengeräte (Abb. 7) gehören bei allen Geräten zum Lieferumfang. Beim SH 96 sind diese an der aufschwenkbaren Seitenblende aufgehängt, also jederzeit schnell und sauber greifbar.

Der Warmwasserspeicher. Hier zeigt sich die ganze Klasse unserer Heizungsherde. Unser Tischstandspeicher VC 114 z.B. hat nur 100 l Inhalt, liefert aber 500 l Brauchwasser in der Stunde für Küche und Bad.

Eine Folge der ausgefeilten Konzeption und der hervorragenden Isolierung des Speichers.



Die Kesseltemperatur wird über einen Thermostat automatisch geregelt.



REKORD Heizungsherde von OERTLI

Die hohe Qualität unserer Heizungsherde zeigt sich auch in der hochwertigen Emaillierung der Gehäuse. Sie werden in klassischem Weiß geliefert. Gegen einen geringen Aufpreis ist auch die Farbe Braun zu erhalten. Abstandsverbinder für Ihre Einbauküche werden – auf Maß – geliefert!



Die Tischstandspeicher der Baureihe VC 114 liefern über 500 Liter Brauchwasser.

Heiß: Das neue Jetfire-System

1. Flammbündelplatte
2. Sekundärluftschieber
3. Sekundärluftschacht
4. höhenverstellbarer Rost
5. Aschekasten
6. Sturz- und Steigzug für optimale Energieausbeute



Das Jetfire-System von OERTLI: Wieder eine Innovation für eine saubere Zukunft.

Das OERTLI Jetfire-System: Mehr Leistung aus Feuer und Flamme

Das neue Jetfire-System für Zentralheizungs-herde REKORD von OERTLI bringt, mit seiner ausgefeilten Technik, große Vorteile für Mensch und Umwelt.

Die wichtigsten hier auf einen Blick:

84% Brennstoffausbeute = geringerer Brennstoffverbrauch und Reduzierung der Heizkosten.

Mehr Bedienkomfort = längere Brenndauer und höhere Kochplattentemperatur.

Umweltfreundliche Verbrennung = weniger Emissionen

Der CO-Ausstoß wurde mit dem Jetfire-System sage und schreibe um 90% reduziert!

Somit entsprechen die neuen Heizungs-herde schon heute den Anforderungen der Zukunft.

Die Flamm-bündelplatte erzielt beste Verbrennungswerte.

Die neue, verbesserte Ausführung mit dem 'Bündeleffekt' erzielt wesentlich bessere Verbrennungswerte.

Die Rauchgase werden effizient mit der heißen Sekundärluft vermischt und brennen

wirbelförmig durch die Flamm-bündelplatte.

Durch diese konzentrierte Flammenführung entstehen hohe Temperaturen und ein optimales Mischverhältnis zwischen Luft und Verbrennungsgasen.

Außerdem erhöht der Rückstrahleffekt der Bündelplatte die Temperatur im Feuerraum, was die Anheizphase um bis zu 70% verkürzt, die Ausbrandphase aber verlängert.

Logische Folge: Die Nachlegeintervalle verlängern sich, und das ist zweifelsfrei ein gutes Stück Bedienkomfort.

Technische Daten

Typ SH	96/240		36/210		36/250	
	hinten	links o. rechts	links o. rechts	links o. rechts	links o. rechts	links o. rechts
Abgasanschl.	seitlich	links o. rechts	links o. rechts	links o. rechts	links o. rechts	links o. rechts
Nennwärmeleistg.*						
Kohle/Koks kW		24	21		25	
Holz kW		20	17		21	
Maße: Breite:	mm	550	900		1100	
Tiefe:	mm	600	600		600	
Höhe:	mm	850	850		850	
Abgas: Ø	mm	150	150		160	
Gewicht	kg	215	260		310	
Zugbedarf Pa		15	18		20	

*Nennwärmeleistung = Gesamtwärmeleistung einschl. Strahlungswärme, die an den Aufstellungsraum abgegeben wird. Wärmeabgabe an das Wassersystem liegt 2 bis 3 kW niedriger.

OERTLI

Für eine saubere Zukunft. Unseren Kindern zuliebe!

Dieser Prospekt wurde auf chlor- und säurefrei gebleichtem Papier gedruckt. **Unserer Umwelt zuliebe!**



OERTLI-ROHLEDER Wärmetechnik GmbH
Raiffeisenstraße 3
71696 Möglingen
Telefon 07141/2454-0
Telefax 07141/2454-88
www.oertli.de